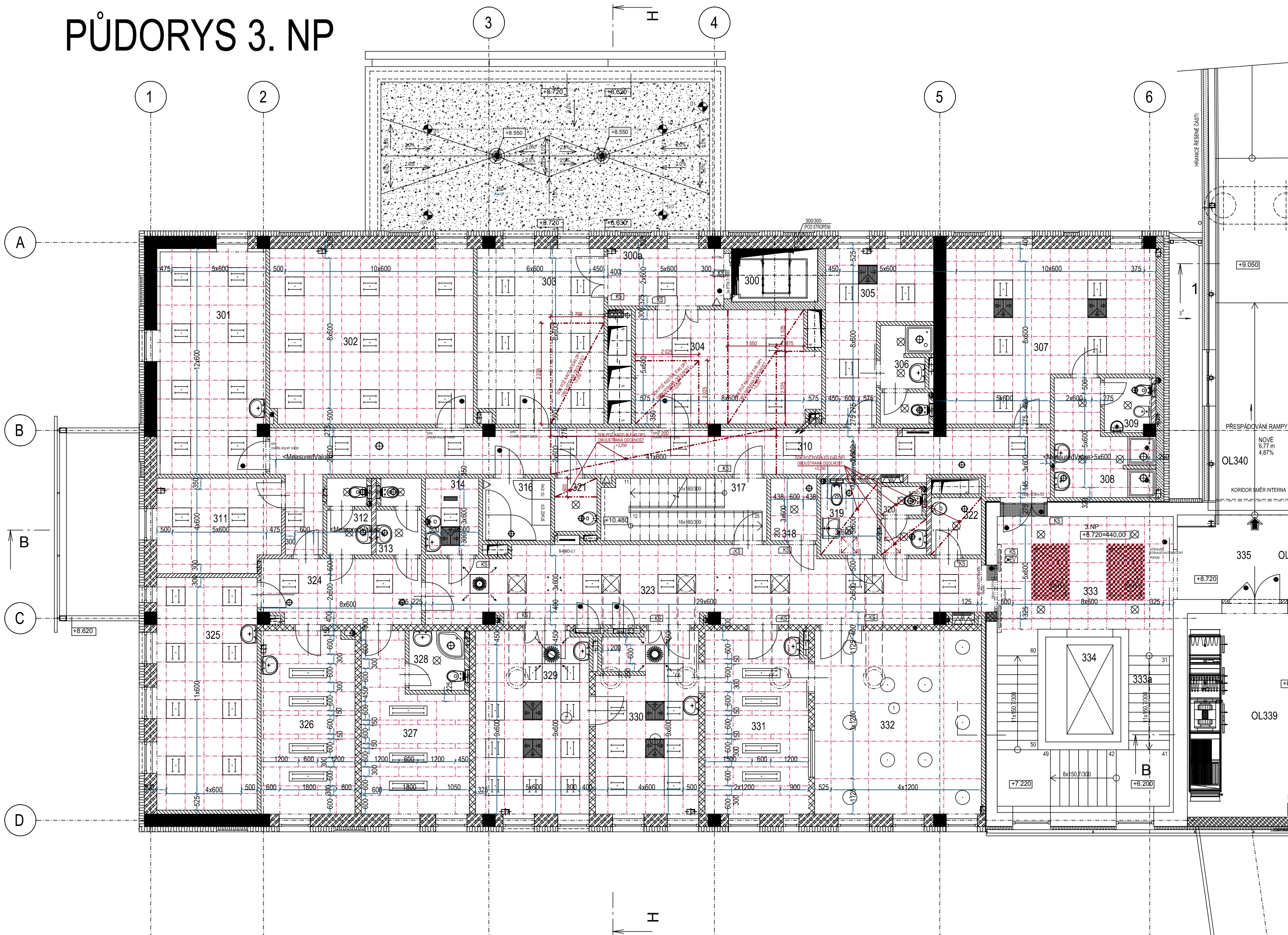


PŮDORYS 3. NP



LEGENDA MÍSTNOSTÍ PAVILON OKB

Č.M.	NÁZEV MÍSTNOSTI	PLOCHA (M2)	DRUH PODLAHY	POVRCHY STĚN	POVRCH STROPU	SV.VÝŠKA (M)
300	VÝTAH V6- NÁKLADNÍ	1,10	-	-	NÁTĚR	N3
300a	CHODBA	6,80	PVC	P4	OMYVATELNÝ NÁTĚR	N2
301	PRACOVNA LÉKAŘI	24,90	PVC	P4	OMYVATELNÝ NÁTĚR	N2
302	SKLAD HEMATOLOGIE	36,30	PVC	P4	OMYVATELNÝ NÁTĚR	N2
303	LAB. IMUNOHEMATOLOGIE	22,60	EL. VODIVÉ PVC	P5	OMYVATELNÝ POVRCH	PJ1
304	SKLAD THO	20,80	PVC	P4	OMYVATELNÝ NÁTĚR	N2
305	ŠATNA MUŽI	13,40	PVC	P4	OMYVATELNÝ NÁTĚR	N2
306	UMÝVARNA	5,10	KERAMICKÁ DLAŽBA	D6	KER. OBKLAD V=2,5 M	-
307	ŠATNA ŽENY	32,10	PVC	P4	OMYVATELNÝ NÁTĚR	N2
308	UMÝVARNA	9,10	KERAMICKÁ DLAŽBA	D6	KER. OBKLAD V=2,7 M	-
309	WC	2,70	KERAMICKÁ DLAŽBA	D5	KER. OBKLAD V=2,5 M	-
310	CHODBA	40,70	PVC	P4	OMYVATELNÝ NÁTĚR	N2
311	DMZ	11,70	PVC	P4	OMYVATELNÝ NÁTĚR	N2
312	WC MUŽI	3,40	KERAMICKÁ DLAŽBA	D5	KER. OBKLAD V=2,5 M	-
313	WC ŽENY	3,50	KERAMICKÁ DLAŽBA	D5	KER. OBKLAD V=2,5 M	-
314	ČISTÍCÍ MÍSTNOST	4,20	PVC	P4	KER. OBKLAD V=2,5 M	-
315	- NEVYUŽITO -	-	-	-	-	-
316	EL. SLABO	4,40	BETON + NÁTĚR	P6	NÁTĚR	N3
317	SCHODIŠTĚ	10,60	KERAMICKÁ DLAŽBA	D8	OMYVATELNÝ NÁTĚR	N2
318	ODPAD	3,00	PVC	P4	KER. OBKLAD V=2,5 M	-
319	WC BEZBARIÉROVÉ	4,10	KERAMICKÁ DLAŽBA	D5	KER. OBKLAD V=2,5 M	-
320	WC	2,90	KERAMICKÁ DLAŽBA	D5	KER. OBKLAD V=2,5 M	-
321	ÚKLID	2,30	KERAMICKÁ DLAŽBA	D5	KER. OBKLAD V=2,5 M	-
322	ÚKLID	2,90	KERAMICKÁ DLAŽBA	D5	KER. OBKLAD V=2,5 M	-
323	ČEKARNA	41,30	PVC	P4	OMYVATELNÝ NÁTĚR	N2
324	CHODBA	10,70	PVC	P4	OMYVATELNÝ NÁTĚR	N2
325	VYSOKOŠKOLÁCI	23,80	PVC	P4b	OMYVATELNÝ NÁTĚR	N2
326	VRCHNÍ SESTRA	17,60	PVC	P4b	OMYVATELNÝ NÁTĚR	N2
327	PRIMÁR	16,10	PVC	P4b	OMYVATELNÝ NÁTĚR	N2
328	HYGIENICKÁ BUIŇKA	3,70	KERAMICKÁ DLAŽBA	D6	KER. OBKLAD V=2,5 M	-
329	ZÁKROKOVÁ VYSÁTROVNA	20,50	PVC EL. VODIVÁ	P5	OMYVATELNÝ POVRCH	PJ1
330	VÝSETROVNA	19,00	PVC EL. VODIVÁ	P5b	OMYVATELNÝ POVRCH	PJ1
331	SESTRA	19,40	PVC-VZHLÉD EL. VODIVÁ	P5b	OMYVATELNÝ POVRCH	N1
332	TERAPEUTICKÝ POKOJ	31,20	PVC EL. VODIVÁ	D7	OMYVATELNÝ NÁTĚR	N1
333	HALA	21,20	KERAMICKÁ DLAŽBA	D5	KER. OBKLAD VÝTAHU V=3000 MM	N2
334	SCHODIŠTĚ	17,80	KERAMICKÁ DLAŽBA	D4	OMYVATELNÝ NÁTĚR	N2
334	VÝTAH	8,10	-	-	STÁVAJÍCÍ	N2
335	CHODBA	11,10	PVC STÁVAJÍCÍ	-	STÁVAJÍCÍ	N2

LEGENDA PODHLEDŮVÝCH PRVKŮ:

- STROPNÍ SVÍTIDLA DO RASTROVÉHO PODHLEDU DLE PO ELEKTRO
- STROPNÍ SVÍTIDLA ZAPUŠTĚNÁ DO SDK PODHLEDU DLE PO ELEKTRO
- TALÍROVÉ VENTILY DLE PO VZT
- VÝSTUPY OVLÁDÁNÉ VZDUCHU DLE PO VZT
- VÝSTUPY PŘÍVADEBNÉ VZDUCHU DLE PO VZT
- VENTILÁČNÍ MŘÍŽKA DO RASTROVÉHO PODHLEDU

LEGENDA PODHLEDŮ :

VÝ POPIS VIZ. SAMOSTATNÁ ČÁST REALIZAČNÍ DOKUMENTACE - TECHNICKÉ SPECIFIKACE (PODMÍNKY) VÝROBKŮ, S PODROBNĚ

M TECHNICKÝMI A ESTETICKÝMI POŽADAVKY NA JEDNOTLIVÉ TYPY PODHLEDŮ

- RASTROVÉ PODHLEDY - RASTR

RASTR R1 - RASTR 600x600 MM, HYGIENICKÁ DESKA - PROSTORY S VYŠŠÍMI POŽADAVKY NA AKUSTIKU A ČISTITELNOST
- DEMONTOVATELNÝ AKUSTICKÝ MINERÁLNÍ PODHLED ZE SKELNÝCH VLÁKEN, ROZMĚR PANELU 600x600x15 MM.
POLOZAPUŠTĚNÁ HRANA. MINIMÁLNÍ TRÍDA ČISTOTY ISO 5, ODOLNOST PROTI ČISTĚNÍ DEZINFEKČNÍMI PROSTŘEDKY ČISTĚNÍ ZA MOKRA, AKUSTICKÁ TRÍDA A.
- OSAZENÉ PRVKY PROFESÍ DO RASTRU PODHLEDU S HORNÍ MONTÁŽÍ
POZN.: VIZ TECHNICKÉ SPECIFIKACE VÝROBKŮ - VÝROBEK č.R1

RASTR R2 - RASTR 600x600 MM, PROSTORY S BĚŽNÝMI POŽADAVKY NA ČISTITELNOST A LEPŠÍ AKUSTIKU
- DEMONTOVATELNÝ AKUSTICKÝ MINERÁLNÍ PODHLED ZE SKELNÝCH VLÁKEN, ROZMĚR PANELU 600x600x20 MM.
POLOZAPUŠTĚNÁ HRANA. MINIMÁLNÍ TRÍDA ČISTOTY ISO 6, ODOLNOST PROTI ČISTĚNÍ ZA MOKRA I SUCHA, AKUSTICKÁ TRÍDA A.
- OSAZENÉ PRVKY PROFESÍ DO RASTRU PODHLEDU S HORNÍ MONTÁŽÍ
POZN.: VIZ TECHNICKÉ SPECIFIKACE VÝROBKŮ - VÝROBEK č.R2

RASTR R3 - RASTR 600x600 MM, PROSTORY S BĚŽNÝMI POŽADAVKY NA ČISTITELNOST I AKUSTIKU
- DEMONTOVATELNÝ AKUSTICKÝ MINERÁLNÍ PLOVOUCÍ PODHLED ZE SKELNÝCH VLÁKEN, ROZMĚR PANELU 600x600x15 MM.
VIDITELNÝ ROŠT/ROVNÁ HRANA. MINIMÁLNÍ TRÍDA ČISTOTY ISO 5, ODOLNOST PROTI ČISTĚNÍ ZA MOKRA I SUCHA, AKUSTICKÁ TRÍDA A.
- OSAZENÉ PRVKY PROFESÍ DO RASTRU PODHLEDU S HORNÍ MONTÁŽÍ
POZN.: VIZ TECHNICKÉ SPECIFIKACE VÝROBKŮ - VÝROBEK č.R3

RASTR R4 - RASTR 600x600 MM, PROSTORY S VYŠŠÍMI POŽADAVKY NA AKUSTIKU A DESIGN
- DEMONTOVATELNÝ DESIGNOVÝ AKUSTICKÝ MINERÁLNÍ PLOVOUCÍ PODHLED ZE SKELNÝCH VLÁKEN 600x600x20 MM. ZAPUŠTĚNÝ
VIDITELNÝ ROŠT V BARVĚ: ŠEDÁ 01 METALICKÁ-NEJBLÍŽŠÍ BAREVNÝ VZOREK NCS: S 2502-B.SPÁRA 8 MM MEZI DESKAMI, ROŠT JE
PŘÍBLIŽNĚ 14 MM NAD VIDITELNÝM POKRHEM KAŽDÉHO PANELU.
ODOLNOST PROTI ČISTĚNÍ ZA MOKRA I SUCHA, AKUSTICKÁ TRÍDA A.
- OSAZENÉ PRVKY PROFESÍ DO PODHLEDU SE SPODNI MONTÁŽÍ (ÚROVEŇ STEJNÁ JAKO SPODNI ÚROVEŇ PODHLEDU).
POZN.: VIZ TECHNICKÉ SPECIFIKACE VÝROBKŮ - VÝROBEK č.R4

RASTR R5 - RASTR 600x600 MM, PROSTORY S VYSOKÝMI POŽADAVKY NA ČISTOTU PROSTŘEDÍ A AKUSTIKU
- DEMONTOVATELNÝ ANTIKOROZÍVNÍ HYGIENICKÝ ŠIROKOPÁSMOVÝ AKUSTICKÝ MINERÁLNÍ PODHLED DO PROSTŘEDÍ
S POŽADAVKEM NA NÍZKOU ÚROVEŇ PRACHOVÝCH ČÁSTIC. MOŽNOST OMYVÁNÍ PODHLEDOVÝCH PANELŮ PO CELÉ PLOŠE
ZE VŠECH STRAN DEZINFEKČNÍMI PROSTŘEDKY A ČISTĚNÍ ZA MOKRA, AKUSTICKÁ TRÍDA A. RASTR SKRYTÝ (VIDITELNÁ POUZE
NENÁPADNÁ SPÁRA MEZI JEDNOTLIVÝMI PANELY - KAZETY NA SRAZ) SYMETRICKÝ, ZEŠLENÝ, ANTIKOROZÍVNÍ - TRÍDY C3, ROZMĚR
PANELU 600x600x20 MM, PODHLED S CERTIFIKACÍ DO ČISTÉHO PROSTŘEDÍ ISO 5.
- OSAZENÉ PRVKY PROFESÍ DO PODHLEDU SE SPODNI MONTÁŽÍ (ÚROVEŇ STEJNÁ JAKO SPODNI ÚROVEŇ PODHLEDU).
POZN.: VIZ TECHNICKÉ SPECIFIKACE VÝROBKŮ - VÝROBEK č.R5

RASTR R6 - RASTR 600x600 MM, PROSTORY S VYŠŠÍMI POŽADAVKY NA AKUSTIKU A DESIGN
- DEMONTOVATELNÝ DESIGNOVÝ AKUSTICKÝ MINERÁLNÍ PLOVOUCÍ PODHLED ZE SKELNÝCH VLÁKEN 600x600x20 MM. ZAPUŠTĚNÝ
VIDITELNÝ ROŠT V BARVĚ: ŠEDÁ 01 METALICKÁ-NEJBLÍŽŠÍ BAREVNÝ VZOREK NCS: S 2502-B.SPÁRA 8 MM MEZI DESKAMI, ROŠT JE
PŘÍBLIŽNĚ 14 MM NAD VIDITELNÝM POKRHEM KAŽDÉHO PANELU.
ODOLNOST PROTI ČISTĚNÍ ZA MOKRA I SUCHA, AKUSTICKÁ TRÍDA A.
- OSAZENÉ PRVKY PROFESÍ DO PODHLEDU SE SPODNI MONTÁŽÍ (ÚROVEŇ STEJNÁ JAKO SPODNI ÚROVEŇ PODHLEDU).
POZN.: VIZ TECHNICKÉ SPECIFIKACE VÝROBKŮ - VÝROBEK č.R6

RASTR R7 - RASTR 1200x1200 MM, PROSTORY S VYŠŠÍMI POŽADAVKY NA AKUSTIKU A VZHLÉD
- DEMONTOVATELNÝ AKUSTICKÝ MINERÁLNÍ PODHLED ZE SKELNÝCH VLÁKEN 1200x1200x20MM, SKRYTÝ ROŠT SE SYMETRICKÝMI
HRANAMI (HRANA PODHLEDU JE SYMETRICKÁ S OSOU RASTRU - VIDITELNÁ POUZE NENÁPADNÁ SPÁRA MEZI JEDNOTLIVÝMI
PANELY - KAZETY NA SRAZ)
MINIMÁLNÍ TRÍDA ČISTOTY ISO 6, ODOLNOST PROTI ČISTĚNÍ ZA MOKRA I SUCHA, AKUSTICKÁ TRÍDA A.
- OSAZENÉ PRVKY PROFESÍ DO PODHLEDU SE SPODNI MONTÁŽÍ (ÚROVEŇ STEJNÁ JAKO SPODNI ÚROVEŇ PODHLEDU).
POZN.: VIZ TECHNICKÉ SPECIFIKACE VÝROBKŮ - VÝROBEK č.R7

RASTR R7b - DITO SYSTÉM R7, POUŽITÝ VŠAK KAZETY O ROZMĚRECH 1200x600 MM A 1800x600 MM

RASTR R16 - HYGIENICKÝ PODHLED PRO PROSTORY S VYSOKÝMI POŽADAVKY NA ČISTOTU PROSTŘEDÍ A AKUSTIKU
- ANTIKOROZÍVNÍ, HYGIENICKÝ, ŠIROKOPÁSMOVÝ AKUSTICKÝ MINERÁLNÍ PODHLED DO PROSTŘEDÍ S POŽADAVKEM NA NÍZKOU
ÚROVEŇ PRACHOVÝCH ČÁSTIC. MOŽNOST OMYVÁNÍ PODHLEDOVÝCH PANELŮ PO CELÉ PLOŠE ZE VŠECH STRAN DEZINFEKČNÍMI
PROSTŘEDKY A ČISTĚNÍM ZA MOKRA. PANELY ODOLNÉ VŮČI RŮSTU PLISNÍ A BAKTERIÍ.
SYSTÉM MUSÍ ODOLÁVAT VYSOKÉ VLHKOSTI VZDUCHU.
- PANELE DEMONTOVATELNÉ, POSUNEM DO BOKU A SMĚREM DOLŮ.
- KOEFICIENT POHLTLIVOST $\alpha_{w,min} = 0,90$.
- RASTR ANTIKOROZÍVNÍ SKRYTÝ (VIDITELNÁ POUZE NENÁPADNÁ V SPÁRA MEZI JEDNOTLIVÝMI PANELY - KAZETY NA SRAZ,
SYMETRICKÝ RASTR (DESKA PŘEKRÝVÁ 1/2 RASTRU), VYROBENÝ Z POZINKOVANÉ A LAKOVANÉ OCELI, SE ZVÝŠENOU ODOLNOSTÍ
PROTI KOROZI-DLO NÁROČNÉHO PROSTŘEDÍ S RIZIKEM KOROZE- TRÍDA C4 - BILÝ. PANELE V NOSNÉM RASTRU ZAJIŠTĚNÝ KLIPY.
- ROZMĚR PANELU 600x600x20 MM, BARVA PANELU BÍLÁ (NCS S0500-N).
- PODHLED S CERTIFIKACÍ DO ČISTÉHO PROSTŘEDÍ ISO 3, POHYB VYLUCOVANÝCH ČÁSTIC CP(0,5)1.
- OSAZENÉ PRVKY PROFESÍ DO PODHLEDU SE SPODNI MONTÁŽÍ (ÚROVEŇ STEJNÁ JAKO SPODNI ÚROVEŇ PODHLEDU).
POZN.: VIZ TECHNICKÉ SPECIFIKACE VÝROBKŮ - VÝROBEK č.R16

RASTR O1 - RASTR 1200x1200 MM, TECHNICKÉ PROSTORY S POŽADAVKEM NA UTULMENÍ HLUKU
- AKUSTICKÝ PANEL PRO SNÍŽENÍ HLUČNOSTI "PRŮMYSLOVÝCH" PROSTOR TL 50.
PANELE SE INSTALUJÍ NA VIDITELNÝ ROŠT. KAŽDÝ PANEL JE DEMONTOVATELNÝ.
POZN.: VIZ TECHNICKÉ SPECIFIKACE VÝROBKŮ - VÝROBEK č.O1

- HLADKÉ PODHLEDY - SÁDROKARTONOVÉ DESKY - SDK

- SDK - SÁDROKARTONOVÉ PODHLEDY VČETNĚ SYSTÉMOVÉHO OCEL. ROŠTU Z PROFILŮ CD 60x27mm A
PŘÍSLUŠENSTVÍ. GKB - STAVEBNÍ SÁDROKARTONOVÉ DESKY TL12,5 MM, VČ.OCELOVÉ SYSTÉMOVÉ NOSNÉ KONSTRUKCE
V JEDNÉ ÚROVNI

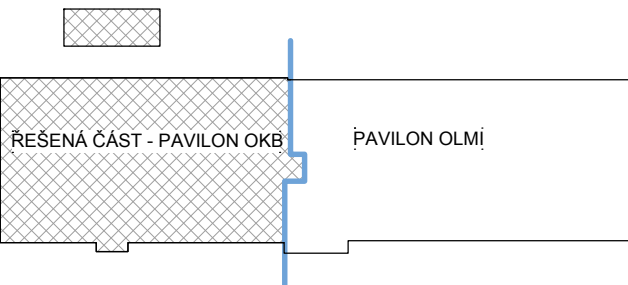
- SDKi - SÁDROKARTONOVÉ PODHLEDY VČETNĚ SYSTÉMOVÉHO OCEL. ROŠTU Z PROFILŮ CD 60x27mm A
PŘÍSLUŠENSTVÍ. GKBi - STAVEBNÍ SÁDROKARTONOVÉ DESKY TL12,5 MM IMPREGNOVANÉ PROTI VLHKOSTI, VČ.OCELOVÉ
SYSTÉMOVÉ NOSNÉ KONSTRUKCE V JEDNÉ ÚROVNI

SDK 10 - POŽÁRNÍ PODHLED VE FORMĚ SAMOSTATNÉHO POŽÁRNÍHO PŘEDĚLU - OBOUSTRANNĚ MIN 45 MINUT
SÁDROKARTONOVÝ PODHLED - SAMOSTATNÝ POŽÁRNÍ PŘEDĚL, ZAVĚŠENÝ VČETNĚ SYSTÉMOVÉHO DVOUÚROVŇOVÉHO
KŘÍŽOVÉHO ROŠTU Z PROFILŮ R-CD 60x27mm A PŘÍSLUŠENSTVÍ.
SÁDROKARTONOVÁ DESKA PRO POŽÁRNĚ ODOLNÉ KONSTRUKCE=
SÁDROKARTONOVÁ DESKA S KONTROLOVANOU HMOTNOSTÍ A SE ZVÝŠENOU PEVNOSTÍ JÁDRA PŘI VYSOKÝCH
TEPLOTÁCH, DRUH DF, TL 2X 12,5 MM

- S VLOŽENOU MINERÁLNÍ IZOLACÍ TL 1x60 MM, IZOLACE S OBJEMOVOU HMOTNOSTÍ MIN. 40KG/M3
VČETNĚ SYSTÉMOVÉ NOSNÉ KONSTRUKCE, SPOJOVACHO MATERIÁLU, TMĚLENÍ SPAR, ZÁVĚSOVÝCH
SDK PODHLED S OBOUSTRANNOU POŽÁRNÍ ODOLNOSTÍ EI 45 PRO POŽÁRNÍ ZATÍŽENÍ ZDOLA I SHORA

POZNÁMKA:

- PŘI PROVÁDĚNÍ JE NUTNO POSTUPOVAT DLE PLATNÝCH ČSN A TECHNOLOGICKÝCH PRAVIDEL S OHLEDEM NA VŠECHNY
PLATNÉ PŘEDPISY BOZP
- POKUD DOJDE PŘI PROVÁDĚNÍ K NEJASNOSTEM NEBO NEPŘEDVÍDANÝM OKOLNOSTEM JE NUTNO NEPRODLENĚ
INFORMOVAT PROJEKTANTA A UPŘESNIT DALŠÍ POSTUP PRACÍ
- VEŠKERÉ VÝROBKY A TECHNICKÁ ŘEŠENÍ A DÍLČÍ DETAILY JE NUTNÉ REALIZOVAT DLE TECHNOLOGICKÝCH PRAVIDEL PRO
JEJICH ZPRACOVÁNÍ VYDANÝCH VÝROBCEM
- VŠECHNY HORIZONTÁLNÍ ÚŠKOKY PODHLEDU PROVEDENY HLADKÉ ZE SÁDROKARTONOVÝCH DESEK, NAPOJENÍ
SÁDROKARTONU A RASTROVÉHO PODHLEDU SYSTÉMOVÝM ŘEŠENÍM
- VYBRANÉ PODHLEDY BUDOU Z HORNÍ STRANY ZASPONKOVÁNY
- DO PODHLEDU BUDOU OSAZOVÁNA SVÍTIDLA, POČET A UMÍSTĚNÍ - VIZ. PROJEKT ELEKTRO, VÝSTUPY VZT
- POTRUBÍ, POČET A UMÍSTĚNÍ - VIZ. PROJEKT VZDUCHOTECHNIKY
- V SÁDROKARTONOVÝCH PODHLEDECH BUDOU OSAZENY V MÍSTĚCH ARMATUR UT, ZTI, VZT ČI POŽÁRNÍCH UPČÁVEK
SYSTÉMOVÁ REVIZNÍ DVÍŘKA O ROZMĚRU 300x300 MM, 600x600 MM, SKUTEČNÉ UMÍSTĚNÍ BUDE UPŘESNĚNO PŘI REALIZACI.
PO OSAZENÍ OZNAČÍ POPISEM TYPU ARMATURY
- DODRŽENÍ VŠECH PARAMETRŮ UVEDENÝCH V TECHN. SPECIFIKACÍCH PODHLEDŮ NUTNO DEKLAROVAT CERTIFIKÁTY A
ATESTY PLATNÝMI V ČR



± 0.0 = 431,280

D1.03 DOSTAVBA BUDOVY OKB
D1.03.1 ARCHITEKTONICKO-STAVEBNÍ ŘEŠENÍ

TENTO VÝKRES A JEHO DETAILY JSOU MAJETKEM FOTODIVITĚLE A NESMÍ BÝT POUŽIT CĚLÝ
ANŽI ČÁSTI BEZ JEHO PŘÍSLUŠENÉHO SOUHLASU (DLE ZÁKONA č. 121/2000 Sb.).

ZPRACOVATEL DÍLČÍ ČÁSTI:	ARCHITEPHK s.r.o., Habmanova 988/22, Hradec Králové 500 02
VEDOUcí PROJEKTANT	VYPRACOVAL KONTROLOVAL
-	Jiří Fíbr
-	ING. VIKTOR ŠLAPAL
GENERÁLNÍ PROJEKTANT:	PENTA PROJEKT s.r.o., Mrštíkova 12, 586 01 Jihlava
VEDOUcí PROJEKTANT	HLAVNÍ INŽENÝR PROJEKTU
ING.ARCH. JAROMÍR HOMOLKA, ČSc.	ING. VIKTOR ŠLAPAL
INVESTOR:	Královéhradecký kraj, Plovarské náměstí 1245, Hradec Králové
NÁZEV AKCE:	

FORMÁT	18xA4
DATUM	7 / 2023
STUPĚŇ	DPS
ZAK. ČÍSLO	A 20-15-P
VÝKRES	Č. VÝKRESU

PŮDORYS 3.NP - STROPNÍ PODHLED

ČÍSLO PÁRE	
ARCHITEPHK	
Ing. Viktor Šlapal	
Mířkova 12, 586 01, Jihlava tel: +420 967 312 454, fax: +420 967 312 455	
FORMÁT	18xA4
DATUM	7 / 2023
STUPĚŇ	DPS
ZAK. ČÍSLO	A 20-15-P
VÝKRES	Č. VÝKRESU